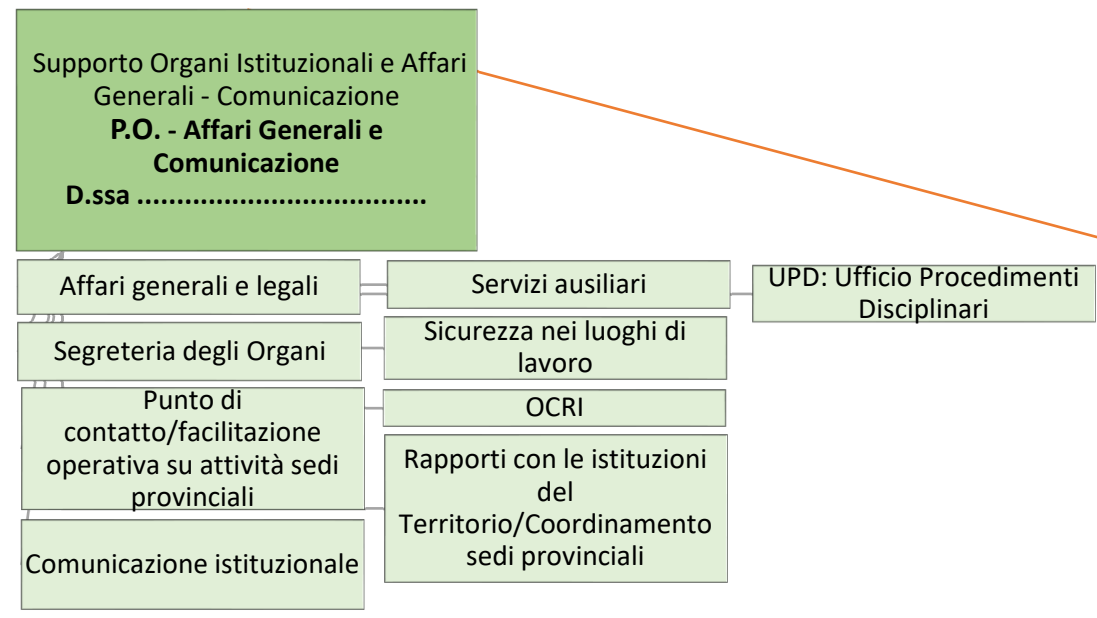
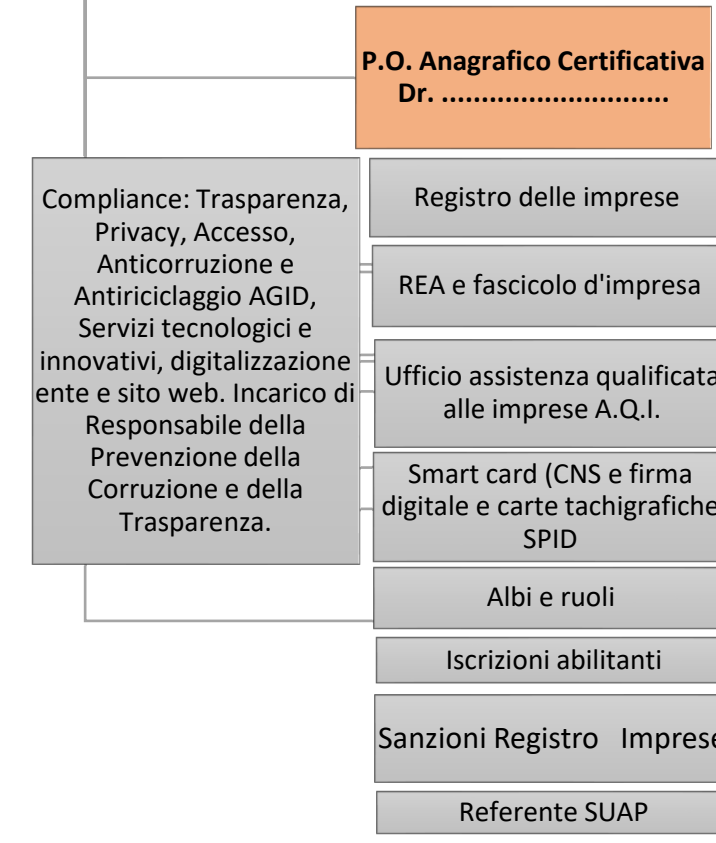


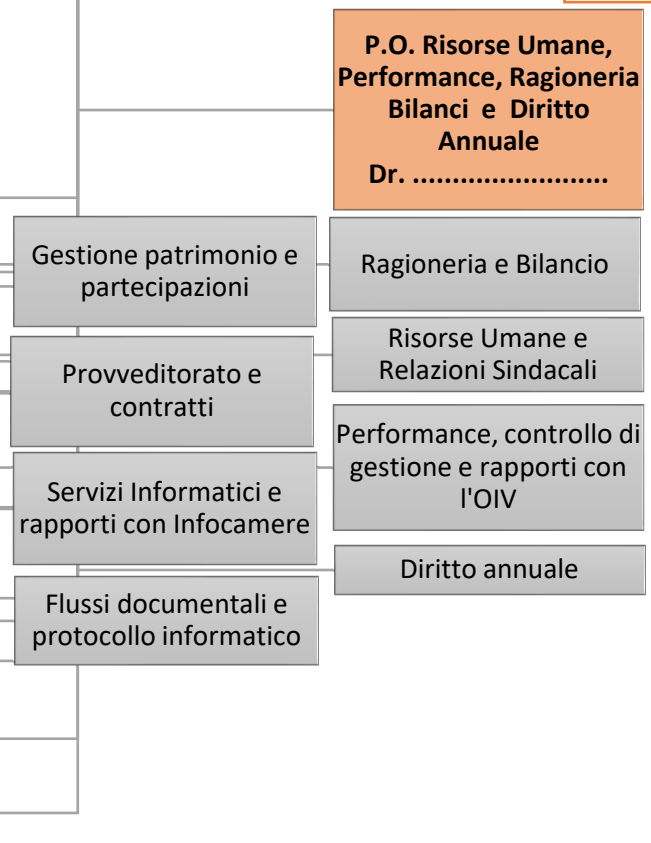
AREA 1 SEGRETARIO GENERALE F.F. Dott.ssa Fausta Emilia Clementi



AREA 2 CONSERVATORE REGISTRO DELLE IMPRESE Dirigente Dott. Giampiero Sardi



AREA 3 ECONOMICO - FINANZIARIA Dirigente Dr.ssa Anna Ferri



AREA 4 PROMOZIONE ECONOMICA E REGOLAZIONE DEL MERCATO Dirigente Dott. Salvatore Florimbi

